

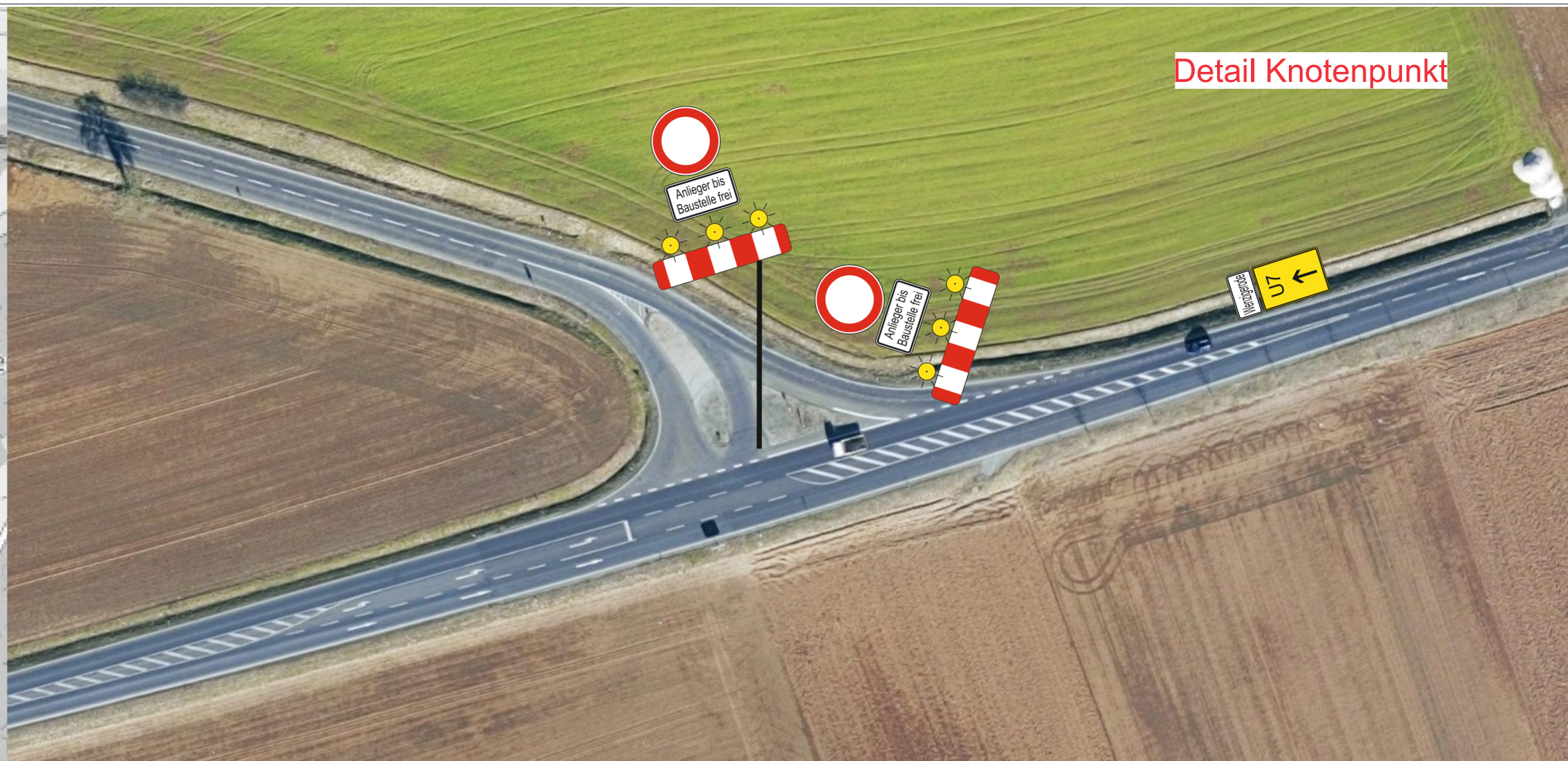
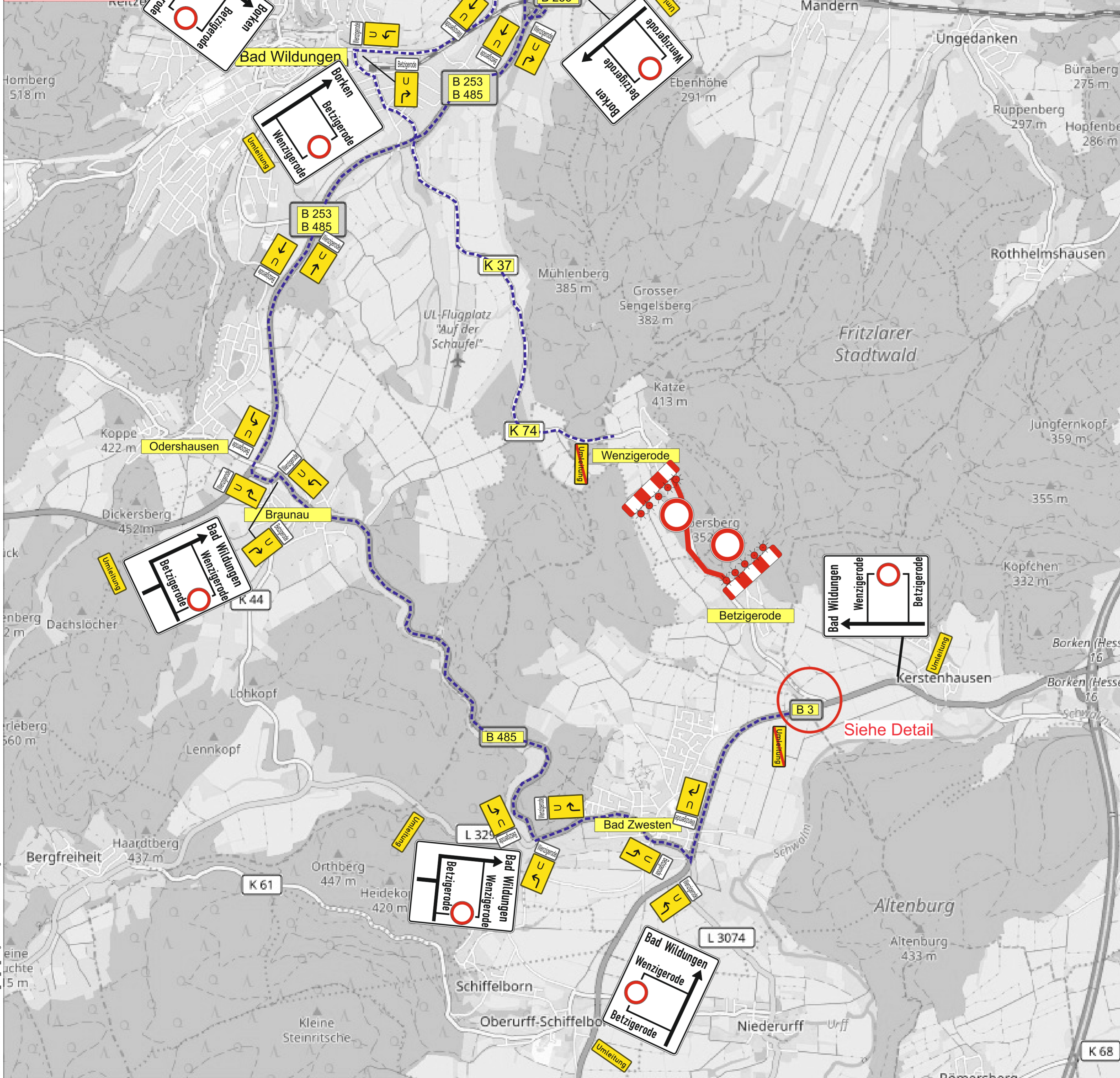
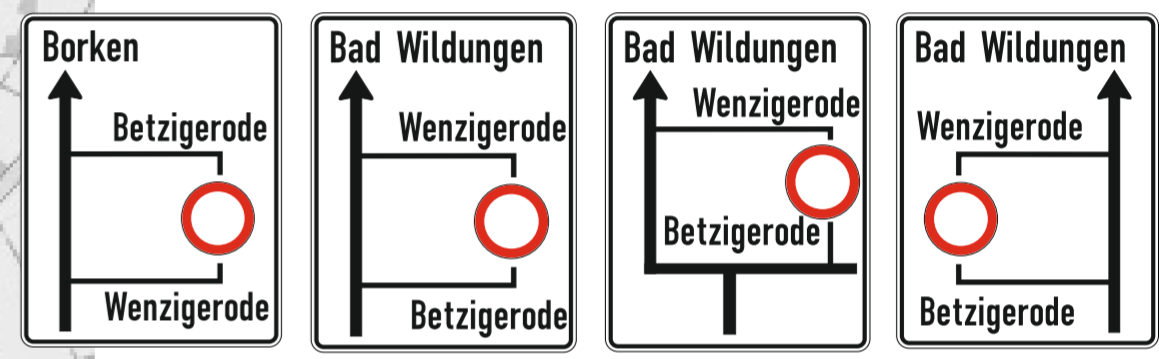


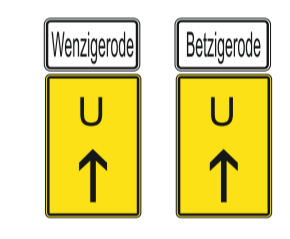
Legende  
 Vollsperrung  
 Umleitung



Detaildarstellungen



Standorte sind örtl. festzulegen.  
 Vorh. Festbeschilderung die im Widerspruch zur Baustellenbeschilderung steht, ist zu deaktivieren.



Siehe Detail

Verkehrszeichenplan Nr.: 1  
 Schwalm - Eder - Kreis  
 Deckenerneuerung  
**Fahrbahnerneuerung K 74**  
 -Verkehrsführung -  
 gezeichnet: Scf / 08.04.2019  
 geändert:  
**OPPERMANN GMBH**  
 Ingenieurbüro - Verkehrsmanagement

---

Hessen Mobil  
 Straßen- und Verkehrsmanagement



**Anordnung-Nr.:**  
 Angeordnet:  
 Kassel, den  
 im Auftrag .....