

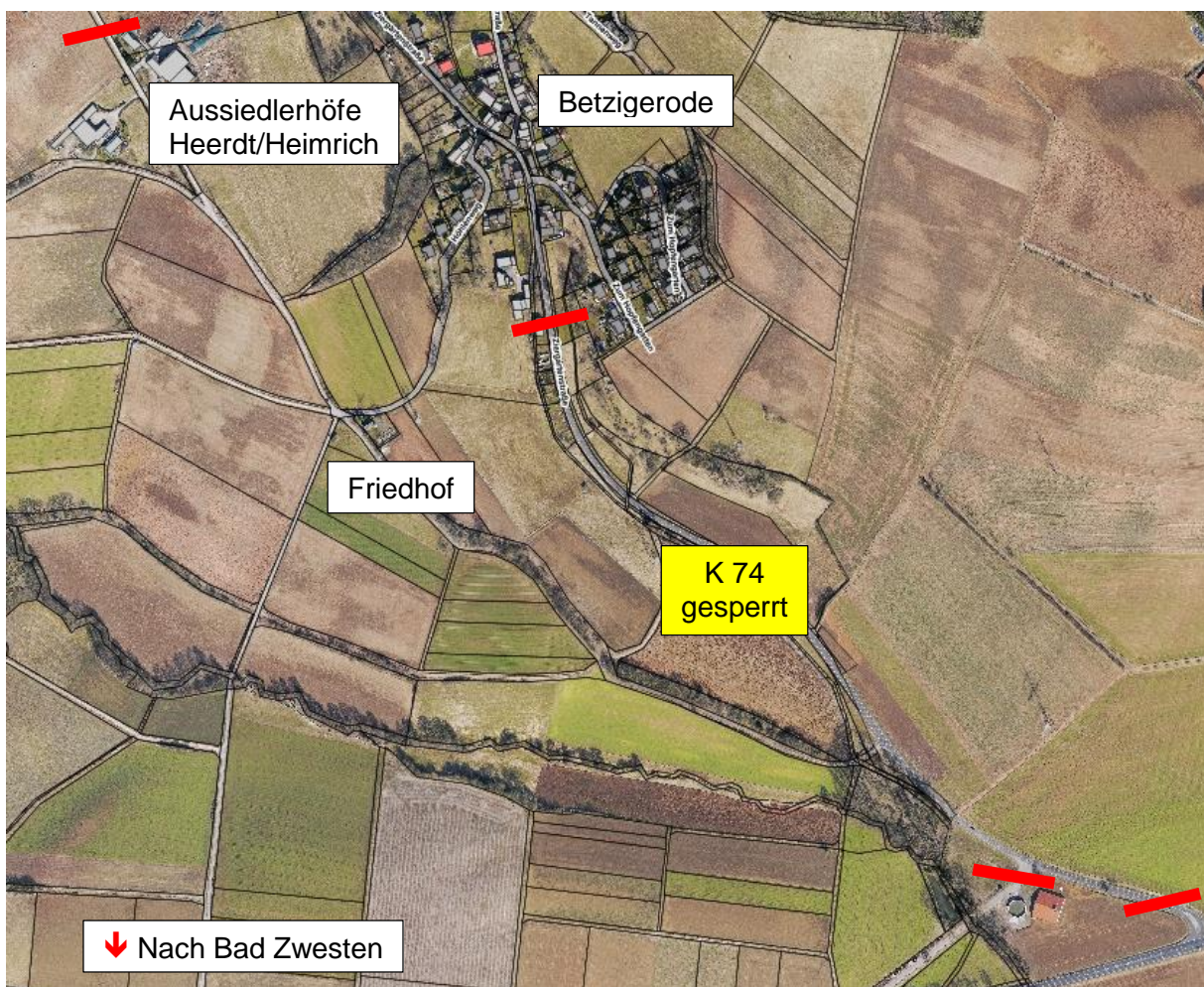
Sperrung der Kreisstraße K 74 zwischen dem Abzweig von der Bundesstraße 3 und der Ortslage von Betzigerode vom 22. Oktober bis 23. November 2018

Im Zug der Deckenerneuerung wird die Kreisstraße K 74 zwischen dem Abzweig von der Bundesstraße 3 bis zur Ortslage von Betzigerode (Altes Feuerwehrhaus/Hof Becker) in der Zeit

vom 22. Oktober bis voraussichtlich 23. November 2018

für jeglichen Verkehr gesperrt.

Die Umleitung wird entsprechend ausgeschildert.



Die großräumige Umleitung nach Betzigerode erfolgt über die Strecke Bad Zwesten – B485 – Braunau – Bad Wildungen (B 253/B485), Abfahrt „Industriegebiet“ (über Industriestraße, Zum Wolfhagen, Fronhäuser Weg) – Wenzigerode/Betzigerode und umgekehrt.

Die Zufahrt bis zur Biogasanlage von der Bundesstraße 3 ist nur über die „alte Bundesstraße“ möglich.

Innerörtlicher Verkehr von und nach Betzigerode und Wenzigerode

Während der Zeit der Sperrung können die Ortsteile Betzigerode und Wenzigerode über die innerörtliche Verbindungsstraße von Bad Zwesten (Am Betzigeröder Weg) nach Betzigerode (Höhlenweg und zur K 74 in der Ortsmitte) erreicht werden. Dies gilt jedoch nur für Fahrzeuge bis 3,5 t und für den landwirtschaftlicher Verkehr.

Wir weisen ausdrücklich darauf hin, dass die Benutzung der Verbindungsstraße vom Höhlenweg ab den Aussiedlerhöfen Heerdt und Heimrich bei Betzigerode bis zum Scheidtweg in Wenzigerode nur für den landwirtschaftlichen Verkehr gestattet ist.

Information zur Abfallentsorgung

In dieser Zeit wird die Abfuhr der Restmülltonnen, Blauen Tonnen, Gelben Säcken, Sperrmüll und Elektrogeräte ganz normal wie es im Abfallkalender aufgeführt ist von den Abfuhrunternehmen durchgeführt.

Den Abfall (Tonnen, Säcke, Sperrmüll bzw. Elektrogeräte) bitte wie sonst auch vor Ihrem Grundstück bereitstellen bzw. hinlegen. Für Sie ändert sich nichts.

Die Abfuhrunternehmen wurden von uns vor längerer Zeit bereits im Vorfeld der Baumaßnahme über die Sperrung informiert. Die Müllabfuhr-Fahrzeuge müssen sich wie alle anderen auch an die vorgegebenen Zufahrtswege zu den Ortsteilen Betzigerode und Wenzigerode halten.