

BURGEN & SCHLÖSSER

TOURENKARTE



www.grimmheimat.de

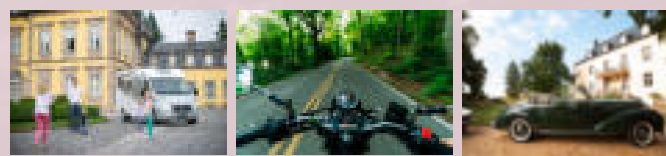
WILLKOMMEN IN DER GRIMMHEIMAT NORDHESSEN

Unterwegs durch eine zauberhafte und ursprüngliche Landschaft. Trutzige Burgen besuchen und romantische Schlösser entdecken. Regionale Spezialitäten genießen und in alten Gemäuern nächtigen. Das ist Nordhessen, die Heimat der Brüder Grimm.

32 der interessantesten und beeindruckendsten Bauwerke laden zu einem Besuch in längst vergangene Epochen ein. Die ehrwürdigen Gebäude, die einst aus taktischen Gründen auf Bergkuppen erbaut wurden, ziehen heute als Aussichtspunkte Besucher an.

Die drei in dieser Karte vorgeschlagenen Burgen & Schlösser-Touren kommen einer Zeitreise gleich: Sie führen den Besucher durch die märchenhafte und abwechslungsreiche Landschaft Nordhessens – über bewaldete sanfte Hügel, vorbei an Feldern, kleinen Flussläufen und durch uralte Fachwerkdörfer. Die in der jeweiligen Tour empfohlenen historischen Anlagen überraschen durch ihren individuellen Charme wie weite Aussichten, spannende Führungen, kulinarische Köstlichkeiten oder stilvolle Übernachtungsmöglichkeiten.

Ein Fahrerlebnis sowohl im Oldtimer, mit dem Wohnmobil oder auf dem Motorrad.



Residenzschloss Arolsen

1

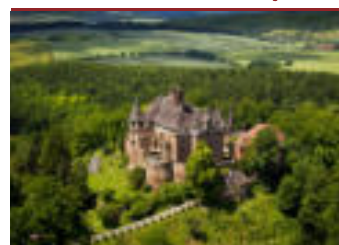


ERLEBNISSE
Führungen durch die repräsentativen Räume des Schlosses • Sonderausstellung Waldecksche Jagd- und Militärgeschichte • Schlosskapelle und Gartensalons stehen für Trauungen zur Verfügung
ÖFFNUNGSZEITEN
AB-ANSAGE 05691 / 8955 26
MIT AKTUELLEN ÖFFNUNGSZEITEN

Schloßstraße 27 • 34454 Bad Arolsen • www.schloss-arolsen.de

Schloss Berlepsch

2



ERLEBNISSE
Spannende Schlossführungen mit Familiengeschichte • köstliche Speisen • Ritterfestspiele • Gruselödnern
ÖFFNUNGSZEITEN
Besichtigung: gegen Eintritt, täglich 10 bis 17 Uhr, Ausnahmen Gastronomie: Jan - Mrz: Freitag und Samstag ab 12.30 Uhr, Sonntag ab 12 Uhr April - Dez: Mittwoch bis Samstag ab 12.30 Uhr, So ab 12 Uhr, Küche bis 21 Uhr

Berlepsch 1 • 37218 Witzhausen • www.schlossberlepsch.de

Burg Jesberg

3



ERLEBNISSE
Rundwanderweg • Mittelalterliches Burgfest • Führungen • jährliches Osterfeuer • Pavillon & Festplatz für Veranstaltungen
ÖFFNUNGSZEITEN
Führungen auf der Burganlage sind nach Absprache möglich. Verschiedene Events wie z.B. das Osterfeuer finden hier jährlich statt. April - Oktober: 8 - 20 Uhr

Am Schloßberg • 34632 Jesberg • www.gemeinde-jesberg.de

Felsburg

4

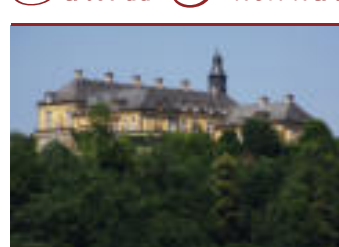


ERLEBNISSE
Burghof-Terrasse mit Fernsicht • Wintergarten • Trauungen • Führungen in der Burgkapelle St. Pantkrastus
ÖFFNUNGSZEITEN
Ostersonntag bis Ende Oktober an Sonn- und Feiertagen von 13:00 bis 17:00 Uhr

Burgstraße • 34587 Felsberg • www.burgverein-felsberg.de

Schloss Friedrichstein

5



ERLEBNISSE
Schlossführungen • fürstlich feiern • standesamtliche Trauungen • hausgemachte Torten und Kuchen
ÖFFNUNGSZEITEN
1. April - 31. Oktober: Di - So und feiertags 10 - 17 Uhr (letzte Führung: 16 Uhr) 1. November - 31. März: Fr - So und feiertags 10 - 17 Uhr (letzte Führung: 16 Uhr) Die Besichtigung ist ausschließlich stündlich möglich.

Schlossstraße 23 • 34537 Bad Wildungen • www.museum-kassel.de

Burgruine Hatzfeld

6



ERLEBNISSE
Premiumwanderweg „Panoramapfad“ • Ederradweg (R8) • Sternaufstellen am Samstag vor dem ersten Advent • Führungen nach Vorankündigung • Mario Schmitt: 0172-6287513, MarioS277@hotmail.de • Heinz Schreiner: 0174-5449502, h.g.schreiner@online.de
ÖFFNUNGSZEITEN
Die Anlage ist frei zugänglich.

Burgweg • 35116 Hatzfeld (Eder) • www.burgverein-hatzfeld.de

Burgruine Heiligenberg

7



ERLEBNISSE
Führungen bietet der Heiligenbergverein Gensungen auf Anfrage an • Trauungen am Fuße des Heiligenberges im Burghotel Heiligenberg • Gastronomie und Übernachtungen im Burghotel Heiligenberg
ÖFFNUNGSZEITEN
Die Burgruine Heiligenberg und der Bergfried sind frei zugänglich

Heiligenberg • 34587 Felsberg • www.heiligenbergverein.de

Burg Herzberg

8



ERLEBNISSE
Standesamt, Trauung auf der Burg u. kirchl. Trauung in der Kapelle möglich • mittelalterl. Ostermarkt • Herzbergfestival • Zeltplätze • Burgschänke • Burgführung f. Gruppen • Wandern a. d. Lutherweg 1521
ÖFFNUNGSZEITEN
Mo. 11 - 21 Uhr, Di. 11 - 15 Uhr, Do. Fr., Sa., So. 11 - 21 Uhr, Ruhetag: Mittwoch

Burg Herzberg • 36287 Breitenbach am Herzberg • www.burg-herzberg.de

Burgruine Hohenburg

9

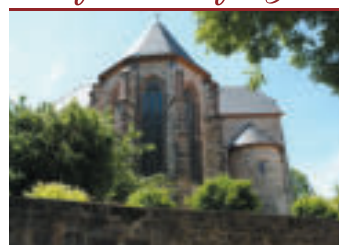


ERLEBNISSE
Führungen durch die Burganlage einschließlich Brunnenhaus, Marstallkeller und Turm • Trauungen im Marstall • Restaurantbetrieb
ÖFFNUNGSZEITEN
Die Hohenburg ist frei zugänglich, der Marstallkeller bei Führungen (Tel: 05681-939161).

Georg-Textor-Weg 1 • 34576 Homberg (Efze) • www.burgbergemeinde-homberg.de

Stift Kaufungen mit Stiftskirche

10



ERLEBNISSE
Führungen • Kaufunger Konzerte • Kaufunger Stiftssommer • Stiftsweltnacht (Weihnachtsmarkt) • Tag des offenen Denkmals • Internationaler Museumstag • Scheunenkinno und Gottesdienste
ÖFFNUNGSZEITEN
Aktuelles unter www.kaufungen.eu
Die öffentlichen Außenanlagen sind frei zugänglich.

Schulstraße / Stiftshof 3 • 34260 Kaufungen • www.foerderverein-stiftskirche-kaufungen.de

Krukenburg und Kloster-Areal

11



ERLEBNISSE
Humorvolle Führung im historischen Gewand • Besichtigung der Außenanlagen des ehemaligen Klosters Helmarshausen, des Museums im Alten Rathaus Helmarshausen und der romantischen Krukenburg-Ruine
ÖFFNUNGSZEITEN
Krukenburg (April bis 31. Oktober): täglich von 10 bis 18 Uhr

Am Krukenberg • 34385 Bad Karlshafen • www.heimatverein-helmarshausen.de

Kugelsburg

12



ERLEBNISSE
Burghof-Terrasse mit Fernsicht • Wintergarten • Trauungen • Führungen • „Hexenkeller“ (Anmeldung erbeten) • Events
ÖFFNUNGSZEITEN
Die Burgruine mit Turm ist jederzeit begehbar

Kugelsburg 1 • 34471 Volkmarsen • www.kugelsburg.de

Schloss Landau

13



ERLEBNISSE
Gastronomie/Hotellerie der Extraklasse • Tagen, Seminare, Familienfeiern, Traumhochzeit in exkl. Ambiente
ÖFFNUNGSZEITEN
Mo. bis So. von 7 bis 22 Uhr / Historischer Brunnen ganzjährig • Schlossgarten und Besichtigung des großen Trauzimmers auf Anfrage. Aktuelle Informationen finden Sie auf unserer Webseite: www.schloss-landau.de

Am Grafenschloss 1-3 • 34454 Bad Arolsen-Landau • www.schloss-landau.de

Löwenburg

14

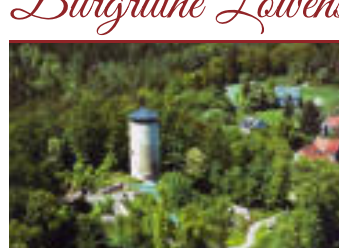


ERLEBNISSE
Stündliche Führungen (letzte Führung eine Stunde vor Schließung) • Trotz Restaurierungsmaßnahmen ist die Besichtigung eingeschränkt möglich
ÖFFNUNGSZEITEN
1. April - 31. Oktober: Di - So und feiertags 10 - 17 Uhr (letzte Führung 16 Uhr) 1. November - 31. März: Fr - So und feiertags 10 - 16 Uhr (letzte Führung 15 Uhr)

Schlosspark 9 • 34131 Kassel • www.museum-kassel.de

Burgruine Löwenstein

15



ERLEBNISSE
Geocache-Route „Der Löwenweg“ • Gastronomie • Qualifizierter Rundwanderweg „Burg Löwenstein-Weg“
ÖFFNUNGSZEITEN
Die Burgruine Löwenstein ist ganzjährig frei zugänglich. Öffnungszeiten der Jausenstation finden Sie unter www.J-andr.de

Schloßbergstraße • 34596 Bad Zwesten - Oberuff-Schiffelborn • www.bad-zwesten.de

Jugendburg Ludwigstein

16



ERLEBNISSE
April bis Oktober: An Sonn- und Feiertagen Burgführung • Kaffee- und Kuchen • Herberge und Tagungsort • Trauungen • Bildungsangebote für Gruppen
ÖFFNUNGSZEITEN
Die öffentlichen Bereiche sowie der Burgkiosk sind täglich von 8 - 17 Uhr für Sie geöffnet

Burg Ludwigstein • 37214 Witzhausen • www.burgludwigstein.de

Jugendburg Hessenstein

17



ERLEBNISSE
Fledermauslehrpfad für Kinder • Übernachtung in der Jugendburg mit eingerichteten Jugendherberge • Entspannung im naturnahen Burggarten
ÖFFNUNGSZEITEN
Die frei zugänglichen Bereiche der Burg sind wochentäglich von 8 bis 20 Uhr für Sie geöffnet.

Jugendburg Hessenstein • 34516 Vöhl-Ederbringhausen • www.jugendburg-hessenstein.de

Rosenschloss Neuenstein

18

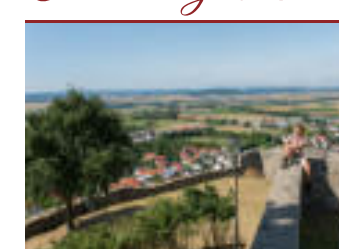


ERLEBNISSE
Feiern im besonderen Ambiente • Tagungen • Seminare und Events in zentraler Lage mitten in Deutschland
ÖFFNUNGSZEITEN
Mo - Fr: 8 - 16 Uhr, Die Schlossanlage ist mit ihrem Rosengarten ganzjährig frei zugänglich. Informationen zu Events und weiteren Öffnungszeiten finden Sie auf der Website.

Schlossbergweg 2 • 36286 Neuenstein • www.schlossneuenstein.de

Obernburg-Ruine

19



ERLEBNISSE
Open-Air-Kino im Spätsommer auf dem Schlossberg • Führungen durch die Ruine der Obernburg, angeboten von den Obernburgfreunden Gudensberg
ÖFFNUNGSZEITEN
Die Ruine der Obernburg ist ganzjährig frei zugänglich

Kasseler Straße 2 • 34281 Gudensberg • www.gudensberg.de

Orangerie

20



ERLEBNISSE
Themenführungen durch das Astronomisch-Physikalische Kabinett • Vorführungen im Planetarium • Gastronomie
ÖFFNUNGSZEITEN
Di - So und feiertags 10 - 17 Uhr
Fr bis 20 Uhr

An der Karlsau 20a • 34121 Kassel • www.museum-kassel.de

Schloss Spangenberg

21

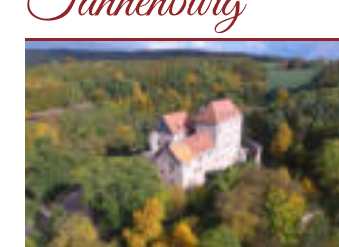


ERLEBNISSE
Tagungen • Krimi-/Gruselkabinett • Konzerte • individuelle Veranstaltungen • märchenhafte Hochzeiten
ÖFFNUNGSZEITEN
Hotel: Mo - Sa: 15 - 21 Uhr, Restaurant: Mo - Sa: 18 - 21 Uhr, Feiertage: 12 - 21 Uhr, Sonntag: Ruhetag

Zum Schloss 1 • 34286 Spangenberg • www.schloss-spangenberg.eu

Tannenburg

22



ERLEBNISSE
Erblicktaleysen • Standesamt und Burgkapelle • Mittelalterliches Wirtshaus und Biergarten • Burgführungen und historisches Bogenschießen • „Lebendige Burg“ an ausgewählten Terminen • Burgfest und Mittelaltermarkt im Oktober
ÖFFNUNGSZEITEN
Besichtigung: Mi - So und feiertags ab 11 Uhr

Tannenberg 2 • 36214 Nentershausen • www.tannenburg.de

Trendelburg

23



ERLEBNISSE
Museumführungen • Rapunzel-Vorführung jeweils sonntags um 15 Uhr • Burgführungen mit Ritter Dietrich vom Reinharswald • Besichtigung des Bergfrieds • Mittelalterliches Märchenfest im Mai
ÖFFNUNGSZEITEN
Restaurant: Mo - So: 12 - 15 Uhr und 18 - 21 Uhr / Café täglich von 15 - 17 Uhr Betriebsferien: 2. - 31.01.2020

Steinweg 1 • 34388 Trendelburg • www.burg-hotel-trendelburg.com

Hotel Schloss Waldeck

24



ERLEBNISSE
Kunigunde von Luder schwärmt über die Heldentaten ihres Mannes (erster Festungskommandant) • Heinz von Luder mit rustikalem Imbiss im histor. Ambiente des Liederkellers mitten in der Wasserfestung
ÖFFNUNGSZEITEN
Gesamtanlage durchgehend geöffnet und Teil des Schwalmstädter Stadtteils Ziegenhain

Schloss Waldeck 1 • 34513 Waldeck • www.hotel-schloss-waldeck.de

Burgruine Wallenstein

25



ERLEBNISSE
Camping- und Badebetrieb • Veranstaltungen des Kultursommers Nordhessen • Burgführungen • Cool Camping auf dem Burghof • Mittelalterlager • Musikveranstaltungen
ÖFFNUNGSZEITEN
Die Anlage ist ganzjährig frei zugänglich

Burgstraße 35 • 34593 Knüllwald-Wallenstein • www.burgwallenstein.de

Burgruine Weidelsburg

26

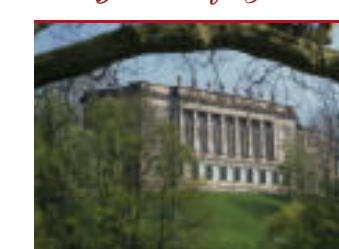


ERLEBNISSE
Atemberaubende Weitblicke • spannende Führungen
ÖFFNUNGSZEITEN
Ganzjährig zugänglich. In der Winterzeit kann der Aufstieg zur Plattform im Osturm gesperrt sein. Das Infocentrum mit Kiosk ist witterungsabhängig von April bis Oktober geöffnet.

Weidelsberg • 34466 Wolfhagen OT Ippinghausen • www.weidelsburg.de

Weissensteinflügel im Schloss Wilhelmshöhe

27



ERLEBNISSE
Besichtigung ist ausschließlich stündlich mit einer Führung möglich. (letzte Führung eine Std. vor Schließung)
ÖFFNUNGSZEITEN
1. April - 31. Oktober: Di - So und feiertags 10 - 17 Uhr (letzte Führung: 16 Uhr) 1. November - 31. März: Fr - So und feiertags 10 - 16 Uhr (letzte Führung: 15 Uhr)

Schlosspark 1 • 34131 Kassel • www.museum-kassel.de

Schloss Wilhelmshöhe

28



ERLEBNISSE
Museum mit Rundgang von der Antikensammlung bis zur Gemäldegalerie Alte Meister • Führungen • Kunstfrühstück an ausgewählten Terminen im Café Jérôme
ÖFFNUNGSZEITEN
Di - So und feiertags
Mi bis 20:00 Uhr

Schlosspark 1 • 34131 Kassel • www.museum-kassel.de

Schloss Wilhelmsthal

29



ERLEBNISSE
Der Park Wilhelmsthal ist frei zugänglich • 14 Uhr Mansardenführung
ÖFFNUNGSZEITEN
1. April - 31. Oktober: Di - So und feiertags 10 - 17 Uhr (letzte Führung: 16 Uhr)
1. November - 31. März: Fr - So und feiertags 10 - 16 Uhr (letzte Führung: 15 Uhr)

Schloss Wilhelmsthal • 34379 Calden • www.museum-kassel.de

Wasserburgruine Friedewald

30

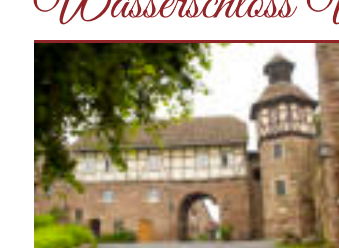


ERLEBNISSE
Führungen auf Anfrage • Open-Air-Trauungen in der Wasserburgruine oder im Schlosspark • Angebote im 5-Sterne Göbel's Schlosshotel „Prinz von Hessen“ • Besuch des Heimatmuseums im Schlossflügel
ÖFFNUNGSZEITEN
Täglich von 8 bis 20 Uhr geöffnet.
Der Schlosspark ist ganzjährig frei zugänglich.

Schlossplatz • 36289 Friedewald • www.gemeinde-friedewald.de

Wasserschloss Wilmerssen

31



ERLEBNISSE
Romant. Unterkunft für Gruppen • LandMuseum • Café • Konzerte/Kulturveranst. • Führungen • Trauungen
ÖFFNUNGSZEITEN
LandMuseum: Apr. - Okt.: Mi - So + Feiertage 11:00 - 18:00 Uhr / Café: Jan. - Mrz.: Sa - So - Siehe www.mehlschwalbe-cafe.de, Apr. - Okt.: Mi - So + Feiertage 11:00 - 18:00 Uhr

Wasserschloss Wilmerssen • 34388 Trendelburg • www.wasserschloss-wilmerssen.de

Wasserfestung Ziegenhain

32



ERLEBNISSE
Gesamtanlage durchgehend geöffnet und Teil des Schwalmstädter Stadtteils Ziegenhain

Landgraf-Philipp-Straße • 34613 Schwalmstadt • www.festung-ziegenhain.de

Grimm Heimat
NORDHESSEN

MEINE BURG MEIN SCHLOSS MEIN TAG

JEDEN LETZTEN SONNTAG IM APRIL
TAG DER BURGEN
UND SCHLÖSSER

Ein buntes Programm an vielen Veranstaltungen.
www.grimmheimat.de/burgenundschloesser

Grimm Heimat
NordHessen

Eigentlich war es wegen der Steuer

So sieht Glück aus. Ein rauschendes Fest, ein unvergessliches Erlebnis mit den Liebsten, Freunden und der Familie. Daniela und Fabian konnten sich dem Zauber der Burgen und Schlösser Nordhessens einfach nicht entziehen. Und feierten eine Hochzeit wie im Märchen. Auch ohne Goldesel.

Daniela und Fabian haben in Nordhessen ihr Herz verloren.

HERZ VERLIEREN IN DER
www.grimmheimat.de

Gerne richten wir Ihre Hochzeitsfeier aus. Sprechen Sie uns an.

BURGEN & SCHLÖSSER

GEWINNSPIEL

STEMPelpASS
2020/2021

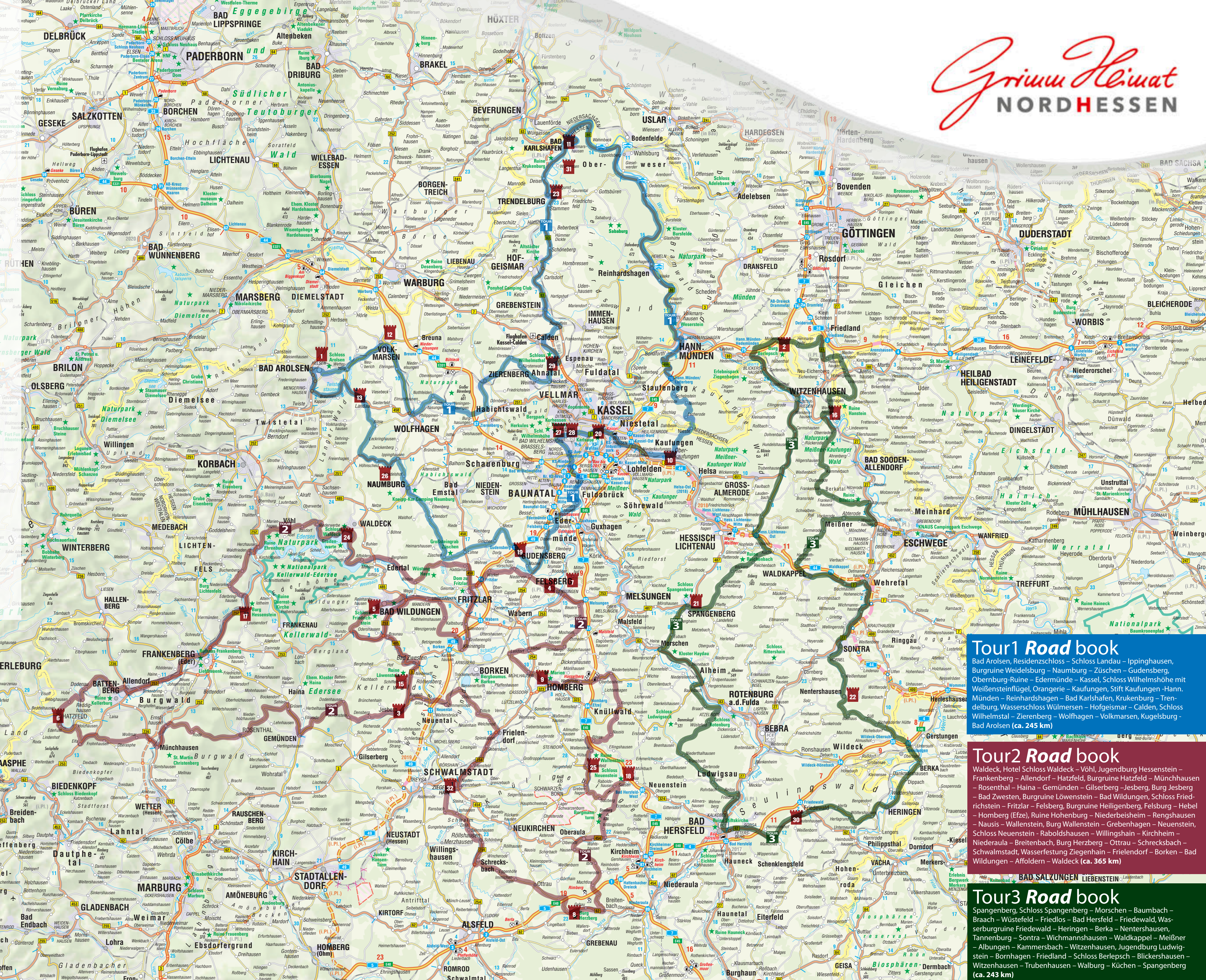
Mitmachen und gewinnen:
Märchenhafter Kurzurlaub für zwei
Personen in der GrimmHeimat NordHessen

Informationen unter
www.grimmheimat.de/burgenundschloesser

16 Jugendburg Ludwigstein
17 Jugendburg Hessenstein
18 Schloss Neuenstein

Bildnachweise: GrimmHeimat NordHessen und Kooperationspartner
Stand 04/2020 | 1. Auflage

- 1 Residenzschloss Arolsen
- 2 Schloss Berlepsch E/T Ü/H
- 3 Burg Jesberg
- 4 Felsburg
- 5 Schloss Friedrichstein E/T
- 6 Burgruine Hatzfeld
- 7 Burgruine Heiligenberg
- 8 Burg Herzberg E/T Ü/Z
- 9 Ruine Hohenburg E/T
- 10 Stift Kaufungen E/T Ü/H
- 11 Krukenburg
- 12 Kugelsburg E/T
- 13 Schloss Landau E/T Ü/H
- 14 Löwenburg
- 15 Burgruine Löwenstein E/T
- 16 Jugendburg Ludwigstein E/T Ü/Z Ü/H
- 17 Jugendburg Hessenstein Ü/H
- 18 Rosenschloss Neuenstein
- 19 Obernburg-Ruine
- 20 Orangerie E/T
- 21 Schloss Spangenberg E/T Ü/H
- 22 Tannenburg E/T
- 23 Trendelburg E/T Ü/H
- 24 Hotel Schloss Waldeck E/T Ü/H
- 25 Burgruine Wallenstein E/T Ü/Z Ü/H
- 26 Burgruine Weidelsburg E/T
- 27 Weißensteinflügel
- 28 Schloss Wilhelmshöhe E/T
- 29 Schloss Wilhelmsthal E/T
- 30 Wasserburgruine Friedewald E/T Ü/Z
- 31 Wasserschloss Wülmersen E/T Ü/Z Ü/H
- 32 Wasserfestung Ziegenhain E/T Ü/H



Ü/H Zimmer, Ü/Z Zeltplatz, E/T Essen-Trinken

Tour1 Road book
Bad Arolsen, Residenzschloss – Schloss Landau – Ippinghausen, Burgruine Weidelsburg – Naumburg – Züschen – Gudensberg, Obernburg Ruine – Edermünde – Kassel, Schloss Wilhelmshöhe mit Weißensteinflügel, Orangerie – Kaufungen, Stift Kaufungen – Hann. Münden – Reinhardshagen – Bad Karlshafen, Krukenburg – Trendelburg, Wasserschloss Wülmersen – Hofgeismar – Calden, Schloss Wilhelmsthal – Zierenberg – Wolfhagen – Volkmarsen, Kugelsburg – Bad Arolsen (ca. 245 km)

Tour2 Road book
Waldeck, Hotel Schloss Waldeck – Vöhl, Jugendburg Hessenstein – Frankenberg – Hatzfeld, Burgruine Hatzfeld – Münchhausen – Rosenthal – Haina – Gemünden – Gilsberg – Jesberg, Burg Jesberg – Bad Zwesten, Burgruine Löwenstein – Bad Willungen, Schloss Friederichsberg – Fritzlar – Felsberg, Burgruine Heiligenberg, Felsburg – Habel – Homberg (Efze), Ruine Hohenburg – Niederbeisheim – Rengshausen – Nausis – Wallenstein, Burg Wallenstein – Grebenhausen – Neuenstein, Schloss Neuenstein – Raboldshausen – Willingshan – Kirchheim – Niederaula – Breitenbach, Burg Herzberg – Ottrau – Schrecksbach – Schwalmstadt, Wasserfestung Ziegenhain – Friedendorf – Borken – Bad Willungen – Affoldern – Waldeck (ca. 365 km)

Tour3 Road book
Spangenberg, Schloss Spangenberg – Morschen – Baumbach – Braach – Wüsfeld – Friedlos – Bad Hersfeld – Friedewald, Wasserburgruine Friedewald – Heringen – Berka – Nentershausen, Tannenburg – Sontra – Wichmannshausen – Waldkappel – Meißner – Albugen – Kammerbach – Witzzenhausen, Jugendburg Ludwigstein – Bornhagen – Friedland – Schloss Berlepsch – Bickershausen – Witzzenhausen – Trübenhausen – Walburg – Küchen – Spangenberg (ca. 243 km)